

ECC 85
Rö.1

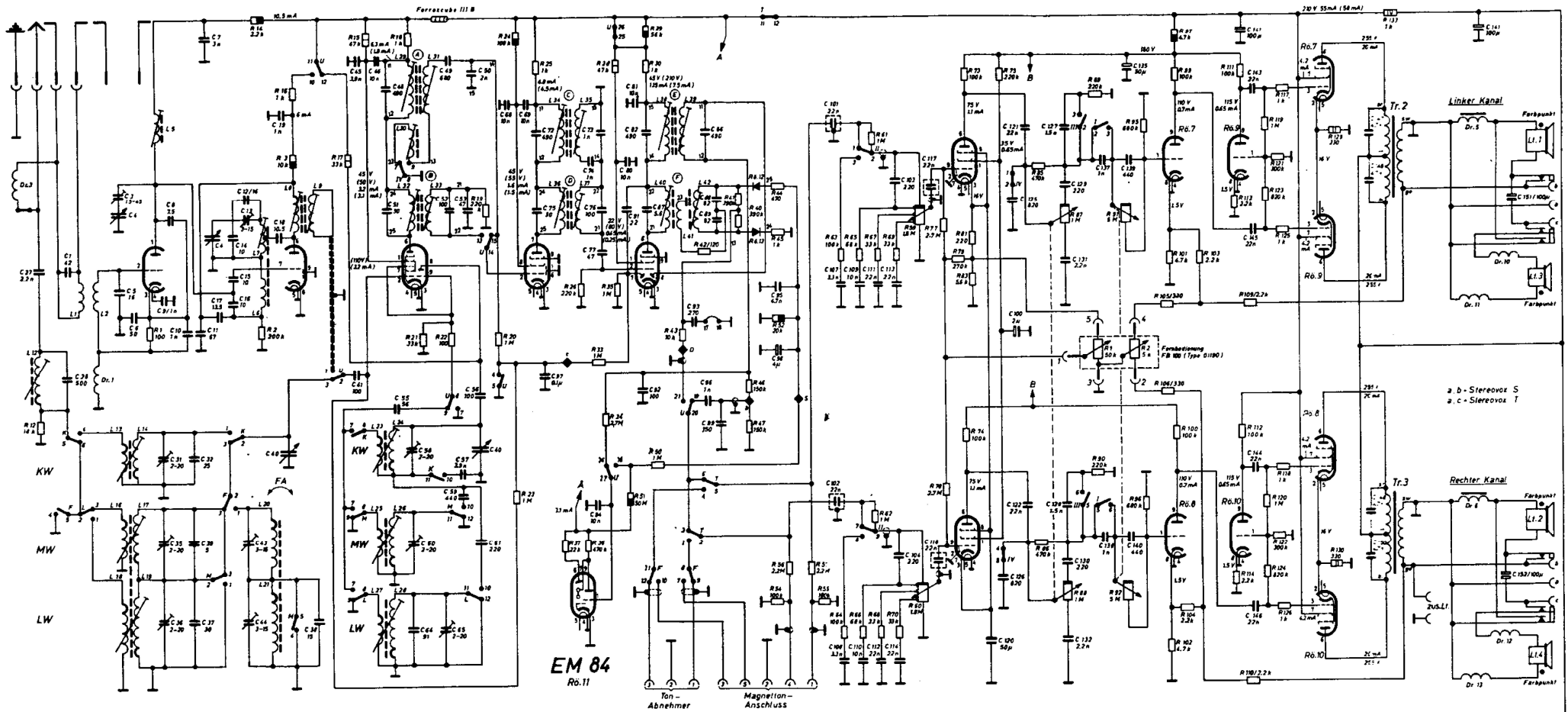
ECH 81
Rö. 2

EF 89
Rö. 3

EBF 89
Rö.4

2x EF 83
Rö. 5u.6

4x ECL 82
Rö. 7,8,9 u.10

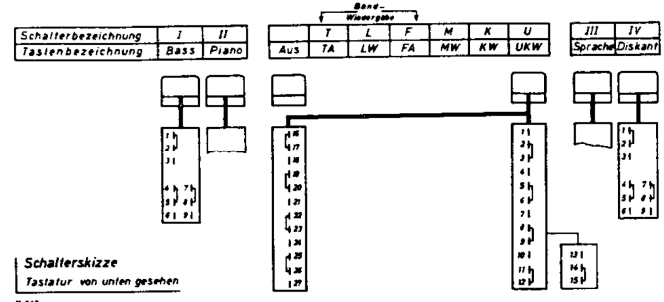


EM 84
Rö.11

Ton-Abnehmer
Magnetton-Anschluss

Linker Kanal

Rechter Kanal

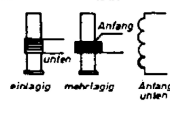


Bei der Bezeichnung gibt der Buchstabe an, auf welcher Taste sich der Schaltkontakt befindet, die Zahl in Verbindung mit der Schalterskizze bestimmt die genaue Lage. Sämtliche Schaltkontakte sind in ungedrücktem Zustand der Tasten gezeichnet.

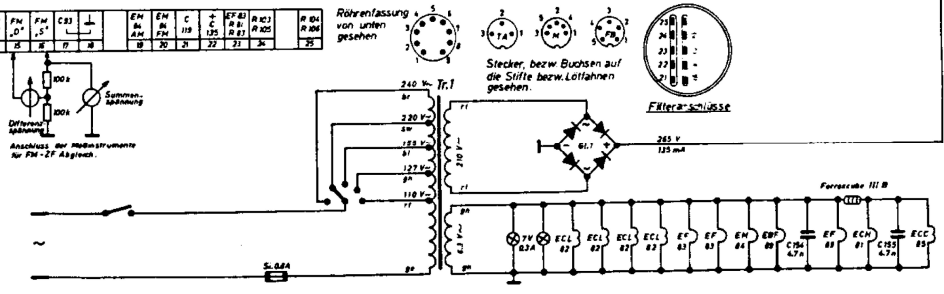
Strom und Spannungswerte gemessen bei FM (Klammerwerte AM) mit Voltmeter 33 Ω/V

Leistungsaufnahme bei Netzspannung 220 V ca. 90W

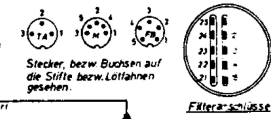
| | | | | | | | | | | | | | | |
|-------------------------|---|------|----|----|----|------|----|----|----|----|-------|------|------|------|
| Maßwert, Leistungsreihe | + | R 29 | AM | FM | FM | C 82 | EM | EM | C | + | EF 83 | R 82 | R 84 | R 86 |
| | | 50 | 10 | 10 | 10 | 10 | 10 | 10 | 10 | 10 | 10 | 10 | 10 | 10 |



| Wellenbereiche | |
|----------------|-----------------|
| UKW | 87 - 100.3 MHz |
| KW | 577 - 16.8 MHz |
| MW | 510 - 1640 kHz |
| LW | 140 - 370 kHz |
| ZF | 460 kHz/107 MHz |



Röhrenfassung von unten gesehen



Stecker bzw. Buchsen auf die Stifte bzw. Lötflächen gesehen.

Filteranschlüsse

Änderungen vorbehalten

"Weltsuper 500 Stereo" Type 24015

Schaltbild